

正規取扱店

PREMIUM CLASS

高付加価値

安心・安全な健康塗り壁シリーズ



Kirara

輝・キララのお問い合わせについては、正規取扱い店までご連絡をお願いします。

安心・安全な空間を造る化石サンゴの物語

GENSEN

輝・キララの様々な効果

優れたサーマル効果

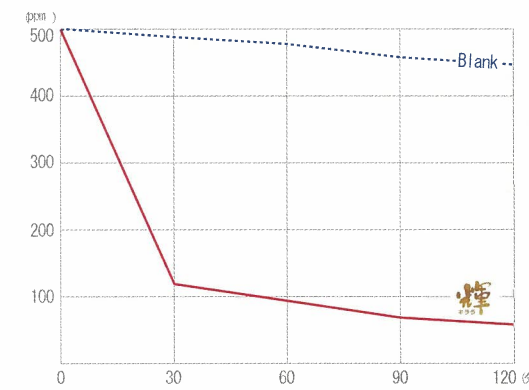
■測定期間：2011年7月～9月

日時	輝・キララ (°C)	ビニールクロスルーム (°C)	各ルームとの温度差
2011/08/04 14:45?37	32.2	36.6	-4.4
2011/08/04 15:45?37	32.7	37.3	-4.6
2011/08/04 16:45?37	33	37.3	-4.3

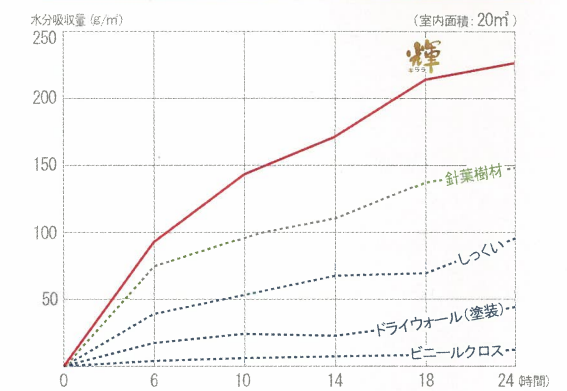
■測定期間：2011年12月～2012年2月

日時	輝・キララ (°C)	ビニールクロスルーム (°C)	各ルームとの温度差
2012/02/02 20:45?37	13	9.2	3.8
2012/02/02 21:45?37	12.5	8.5	4
2012/02/02 22:45?37	11.6	7.9	3.7

優れた脱臭効果



優れた調湿効果



VOC 放散測定結果

評価 ◎ 指針値を大幅に下回る ○ 指針値を下回る × 指針値を超える

	ホルムアルデヒド	アセトアルデヒド	トルエン	キシレン	パラジクロロベンゼン	エチルベンゼン	スチレン	テトラデカン
指針値 (μg/m ³)	100	48	260	870	240	3800	220	330
チャンパーブランク	◎	◎	◎	◎	◎	◎	◎	◎
塗工1日後 (湿潤状態)	◎	◎	◎	◎	◎	◎	◎	◎
塗工3日後 (乾燥仕上がり)	◎	◎	◎	◎	◎	◎	◎	◎
仕上がり1週間	◎	◎	◎	◎	◎	◎	◎	◎
仕上がり2週間	◎	◎	◎	◎	◎	◎	◎	◎
仕上がり3週間	◎	◎	◎	◎	◎	◎	◎	◎

シックハウス症候群や化学物質過敏症を引き起こす有害物質について

上記の表以外にも厚生省の定める全ての有害物質 (TVOC) において試験を行い、その全てが基準値を大幅に下回っています。安心・安全が証明されています。

※ビニールクロス(壁紙)は施工が早く、色々と柄を選べて楽しいと言うメリットもあります。しかし接着剤から出る化学物質によるシックハウス症候群など様々な被害が報告されています。室内環境を考えるとリスクもあります。ビニールを被って寝る人はいません。理由は蒸れるからです。家も同じです。天井と壁をビニールで囲うよりも調湿効果のある自然素材での施工のほうが、当然よくなります。

希少性の高い 与那国島の 「化石サンゴ」 を主剤とした 輝・キララの効果

ビニールクロスとの比較
夏平均3.5度(低)
冬平均4度(高)

快適性能

300(個/cc)
通常のオフィスの
約10倍

マイナスイオン 効果

消臭効果

アンモニアガス2時間99%
酢酸ガス2時間98%
硫化水素ガス2時間45%
京都科研センター

高い安全性

超・調湿効果

国土交通省(不燃認定取得品)
TVOC(厚生労働省の暫定目標値を
400 μg/m³を大幅に下回る)
その他
PM2.5除去効果・アセトアルデヒド減少効肺炎かん菌
減少効果/カビの抵抗性4週間で顕微鏡でも検出が
見られないなど第三者機関による試験結果多数あり
遠赤外線効果
特に人にやさしい効果をもたらす育成光線を
超高レベルで放射

アンモニアガス2時間99%
酢酸ガス2時間98%
硫化水素ガス2時間45%
京都科研センター

マイナスイオンはその量によって、健康を保つ上でかなり貢献することが分かってきました。総合すると、疲労回復、精神安定、体質改善、血液浄化、新陳代謝促進、抵抗力増進、自律神経調整、胃腸消化促進など万病に効果があるようです。
遠赤外線の効果『日向ぼっこ』の心地良さは、この育成光線を含む遠赤外線が、身体の内部にまで浸透してから熱エネルギーに変わり、体内の水分子と共振して『芯から暖める』効果を促すことによるものです。さらに、細胞を活性するためのミトコンドリアにも好影響を与えると考えられます。

沖縄の与那国島でしか採取できない化石サンゴとは

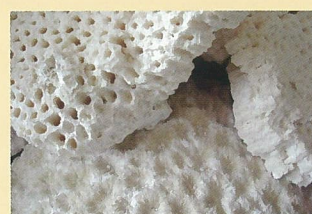
約10万年の時を経て自然が育んだ「化石サンゴ」琉球諸島の多くの島々に地殻変動により隆起し地表に露出したものでサンゴ石灰層から出来ています。そのなかでも、与那国島のサンゴは世界でも類を見ない、生時の状態が保存された塊状の特別な「化石サンゴ」なのです。
現在、「化石サンゴ」と呼ばれるものは与那国島産のものだけです。

NHK大河ドラマ「琉球の風」のロケ地でもあり、日本の最西端に位置し、国境の島と呼ばれる。

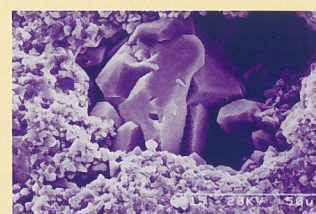
建築の内装仕上げ材に選んだ理由は?

ミネラルとして食べる事が出来るほど安全である「化石サンゴ」を選んだもう一つの理由は非常に吸水性に優れたポーラス構造になっているからです。その効果は室内の湿気を吸収し分解してくれます。与那国島の「化石サンゴ」は真っ白でとても綺麗です。輝・キララのカラー番号1番の《コーラルホワイト》は颜料を一切使用していません。通常の建築塗材などは、ホワイトカラーを入れて白くしている物がほとんどです。

化石サンゴ原石



顕微鏡



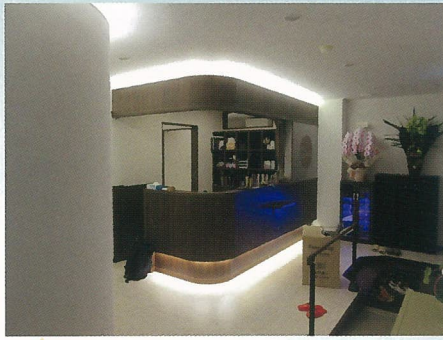
施工実例とお客様のお声

埼玉県の小学校



建築指導課のご担当者から
 施工中、これだけの面積を施工
 したのに臭いが無い事に驚いた...

秋田県歯科医院



歯科医院の委員長から
 第一に感じるの朝一番の空気の
 綺麗さです。鼻炎が楽になった...

愛知県新築マンション



書道家の先生(建築主様)から
 ペット臭がかなり軽減された。
 家から外出をしなくなる...

東京都内のパン工場(リフォーム)



お施主様から
 嫌な科学物質の臭いが全くなく
 パン屋を引退して凄くリラックス出来る...

ホットハウス秋葉原本店



ゴーゴーカレーグループ代表から
 とても満足しています
 翌日の臭いが無い事に驚いています...

焼肉ダイニング



焼肉ダイニングオーナー様から
 飲食店特有の臭いがかなり軽減された。
 保温効果がありエアコンの効きが違う...

国土交通省大臣認定(不燃認定)

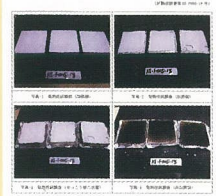
一般的なのビニールクロスは火であぶってみると黒い煙が出てきます。火災の時、焼死のほとんどは「煙」が原因
 キララの性能評価試験ではキララの塗布面は黒くなっていません。



一般的な壁紙

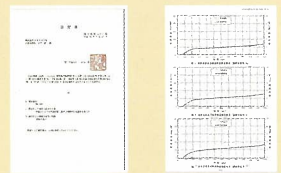
表裏にキララを
 塗布した場合、
 裏も熱により黒く
 なる事はありません。

表キララ
 裏キララ



表キララ
 裏石膏ボード

表裏にキララを
 塗布した場合、
 裏も熱により黒く
 なる事はありません。



◆通常のキララの仕上げは約1mmですが、上記の性能評価試験は塗り圧は0.5mm~0.6mmで試験をしています。

カラーコレクション(全32色)

色彩とインテリア「色の持つ力」を活用した住まいづくり(参考)

●希望という感情を湧かせるイエローのインテリア~財力を強くしたい場合や、方向性を見つけたい場合もイエローが良い。企業では「企画」向き ●理想を求めるならイエローのインテリア ●やる気と感情を湧かせるオレンジのインテリア~企業では「営業」向き ●社交性を高めたければオレンジのインテリア ●落ち着いた感情を求めたければ茶色のインテリア~企業では「総務」向き ●人に好かれたければグリーンインテリア~室内にグリーンがある事で協調性が育つ。企業では「人事」向き ●責任感を高めた人はブルーのインテリア~企業では「経理・企画・研究開発」向き ●人脈や良縁を得たい人には心にピンクを体験させる~ピンクのお花を配置 ●ブルーと白を組み合わせたインテリア~ブルーと白の部屋は神経細胞を活性化させ、アセチルコリンの分泌を促し頭がさえるようになる。



◆オリジナルカラーコレクションや塗りサンプルについては、正規代理店までご連絡下さい。